



# SCC1000A-6

## 履带起重机

品质改变世界 Quality Changes the World



最大起重力矩：396t·m

最长主臂：64m

最长主臂 + 副臂：52m+18m

推介书内的参数和图片仅供参考，具体以实际配置为准。

■ [www.sany.com.cn](http://www.sany.com.cn)



履带起重机系列

SCC1000A-6

P03

主要特性

- 产品规格
- 安全装置

P08

技术参数

- 主要性能参数表
- 整机基本尺寸
- 运输尺寸
- 运输方案

P16

工况组合

- H 工况臂架组合
- FJ 工况臂架组合



**SCC1000A-6**  
**SANY CRAWLER CRANE**  
**100 TONS LIFTING CAPACITY**

QUALITY CHANGES THE WORLD

## 主要特性

- Page 04 产品规格
- Page 06 安全装置

> 03

## 产品规格



### 发动机

- 型号 : 潍柴 WP7 柴油机 ;
- 类型 : 直列 6 缸直喷, 带涡轮增压, 水冷, 中冷。符合中国非公路国 3 排放标准 ;
- 排量 : 7.47L ;
- 额定功率 : 199kW/2300rpm ;
- 使用功率 : 199kW/1800rpm ;
- 最大扭矩 : 1200N · m/ ( 1200~1500 ) rpm ;
- 启动装置 : 24V~5.0kW ;
- 蓄电池 : 两个 12V 大容量蓄电池, 串联 ;
- 燃油箱 : 400L。

### 电气控制系统

- 采用三一自主研发 SYIC-2 集成控制系统, 系统集成度高, 操作精准 ; 控制系统 : 由电源系统、发动机系统、主控制系统、力矩限制器系统、辅助系统以及安全监控等系统组成。控制器、显示器、发动机之间应用 CAN 总线技术进行数据通讯 ;
- 显示器 : 可显示发动机转速、燃油量、机油压力、伺服压力、发动机工作时间、吊重情况和臂架角度等工作参数及工作状态 ;
- 可选配天眼系统及遥控行走上下拖车功能。

### 液压系统

- 主泵 : 采用两个开式变量柱塞泵, 为整机主执行元件提供油源 ;
- 齿轮泵 : 双联齿轮泵, 用于回转、散热和控制回路 ;
- 控制 : 主泵采用电比例正流量控制, 卷扬马达采用变量柱塞马达。操作元件采用两个十字液控手柄, 一个双联行走脚踏控制阀, 用于比例控制各个执行元件 ;
- 系统最大压力 : 33MPa ;
- 主、副卷扬、变幅和行走系统 : 33MPa ;
- 回转系统 : 24MPa ;
- 控制系统 : 5MPa ;
- 液压油箱容量 : 460L。

### 主、副提升机构

- 主、副卷扬单独驱动, 卷筒由卷扬马达通过减速机直接驱动。操纵卷扬手柄, 可以实现卷筒的两个方向转动, 即吊钩的提升和下降动作, 同时具有良好的微速性能 ;
- 折线式卷筒多层缠绕保证不乱绳 ;
- 可选配主、副卷自由落钩。

主、副提升机构	卷筒直径	630mm
	单绳速度	0~130m/min
	钢丝绳直径	26mm
	主 / 副卷扬钢丝绳长度	240m/180m
	额定单绳拉力	12t

### 变幅机构

- 卷筒由变幅马达通过减速机直接驱动。操纵变幅手柄, 可以实现卷筒的两个方向转动, 即实现了起重臂的起臂和落臂动作 ;
- 折线式卷筒的设计能保证多层缠绕不乱绳。

主变幅机构	卷筒直径	420mm
	单绳速度	0~70m/min
	钢丝绳直径	20mm
	主变幅钢丝绳长度	140m

### 回转机构

- 回转制动采用湿式、弹簧加载片式常闭制动器, 弹簧力制动 ;
- 回转系统带集成回转缓冲阀, 具有自由滑转功能, 回转启动和控制平稳 ;
- 回转驱动 : 内啮合式回转驱动, 可进行 360° 回转, 最大回转速度 2.5rpm ;
- 回转锁定 : 机械式锁定装置, 保证在工作完毕或运输时, 上车转台能可靠锁定 ;
- 回转支承 : 单排球式回转支承。

## 产品规格

**驾驶室与控制**

- 新颖设计的驾驶室,造型、内饰美观,大面积玻璃窗;带有近光前照明灯、后视镜,视野更加开阔;安装有冷暖空调、收音机;座椅、操纵手柄、各控制按钮布置均按人机工程学设计,操作更舒适;
- 驾驶室配置:采用集成触摸屏,人机对话更完美;
- 护手箱:左、右操控箱安装有操纵手柄、电气开关、急停按钮以及点火开关等,操控箱可以随座椅进行调节;
- 座椅:悬浮式、多自由度调节型座椅,带卸荷开关;
- 空调:冷暖风、优化风道、风口;
- 显示器可同时显示多个监视画面,带倒车影像功能。可实现对各卷扬机构钢丝绳缠绕情况、配重后方的状态及设备周围情况的实时监控。

**配重**

- 采用托盘、配重块的叠加方式,便于组合和拆装、运输;
- 后配重:总重量 33t;
- 后配重组成:托盘 8.52t × 1、左配重块一 4t × 1、右配重块一 4t × 1,左配重块二 4.12t × 2、右配重块二 4.12t × 2;
- 中央配重:底座前后安装 5.5t × 2。

**上车结构**

- 高强度刚钢焊接框架结构,无变形扭转,零部件布局更合理,便于维护保养。

**下车结构**

- 两侧履带架采用独立的行走驱动装置,由行走马达通过减速机、驱动轮来实现整机直线行走、转向。

**履带伸缩**

- 通过油缸伸缩实现履带架伸出展开和缩回,正常工作时履带必须处于展开状态,无重量超限运输时可以缩回履带架,与主机整体运输。

**履带张紧**

- 采用千斤顶推导向轮,通过调节垫片来调整履带的张紧度。

**履带板**

- 高强度合金铸钢履带板,寿命更长;
- 宽度 850mm,数量 52 块 × 2。

**支腿**

- 可选配下车支腿油缸,方便拆卸履带架转场运输。

## 产品规格



### 作业设备

- 作业设备臂架主弦管全部采用高强度钢管,臂头滑轮采用保护钢丝绳的高强耐磨尼龙材质,吊钩使用轧制焊接钢制滑轮。臂架变幅拉索采用高强拉板结构,拆装运输更便捷。

### 主臂

- 桁架结构,主弦管采用高强度结构钢管,各臂节用销轴联结;
- 基本臂 :6.5m 上节臂 +6.5m 下节臂 ;
- 中间臂 :3m × 1、6m × 2、9m × 4 ;
- 主臂长度 :13m~64m。

### 固定副臂

- 桁架结构,主弦管采用高强度结构钢管,各臂节用销轴联结;
- 基本臂 :4.5m 上节臂 +4.5m 下节臂 ;
- 中间臂 :4.5m × 2 ;
- 固定副臂长度 :9m~18m ;
- 最长主臂 + 副臂 :52m 主臂 +18m 副臂。

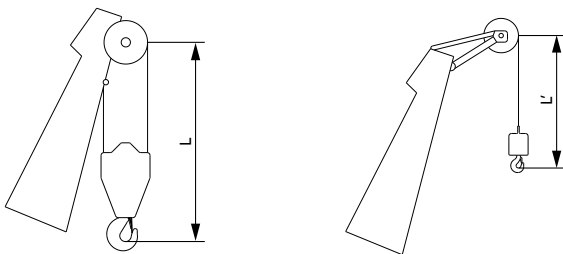
### 加长臂

- 焊接结构,通过销轴与主臂联结,用于副钩作业 ;
- 加长臂长度 :1.2m。

### 起重钩

- 100t 起重钩,5 只滑轮 ;
- 50t 起重钩,3 只滑轮 ;
- 25t 吊钩,1 只滑轮 ;
- 13.5t 球钩。

### 吊钩高度限位图



吊钩	L	吊钩	L'
100t 吊钩	3.5m	12.5t 吊钩	2.4m
45t 吊钩	3.2m		

## 安全装置



### 安装 / 工作模式切换开关

- 安装模式下,部分安全装置不起作用,以方便起重机安装 ;
- 工作模式下,所有安全限位装置均起作用。

### 紧急停止

- 紧急情况下,按下停止按钮可以切断整机动力电源,停止全部动作。

### 力矩限制器

- 独立的完全由计算机控制的安全控制系统,力矩限制器能自动检测出起重机所吊载的重量、工作半径及起重臂所处的角度,并显示出额定载荷、实际载荷、工作半径以及起重臂角度。在正常操作情况下,可以智能判断并自动切断起重机危险方向动作,并且具有黑匣子功能,记录超载吊重信息 ;
- 构成 :显示器、角度传感器、力传感器等。

### 主、副提升防过卷装置

- 由安装在上节臂上的限位开关、重锤等组成,防止起重钩过度提升。当起重钩提升到高度上限时,限位开关动作,左控制面板上的蜂鸣器报警,同时故障指示灯闪烁,起重钩提升动作自动切断。

### 主、副提升防过放装置

- 由安装在卷筒内的动作触发装置与接近开关组成,防止钢丝绳过度下放。当钢丝绳放至最后三圈附近时,接近开关动作,系统通过蜂鸣器报警、在显示器上显示报警信息,自动切断卷扬的下放动作。

### 功能锁定

- 如果功能锁定手柄没有就位,所有其它功能操作手柄失效,可以避免上下车时因身体碰撞而产生的误操作。

### 变幅卷筒锁定装置

- 设有变幅锁定开关,当不需要变幅卷扬动作时可以锁定,避免手柄误操作 ;变幅卷扬棘爪可随手柄自动开合,手柄回中位时,棘爪自动锁定卷筒,确保臂架在非工作状态安全停放。

### 回转锁定装置

- 可以将起重机上下车锁定在前后、左右四个方位。

### 起重臂限位装置

- 当起重臂的仰角达到最大设定角度时,蜂鸣器报警、起臂操纵被截止。此保护功能由力矩限制器、行程开关双级控制。

## 安全装置



### 起重臂防后倾装置

- 由嵌套钢管、弹簧等件组成,靠弹力缓冲主臂后倾能量,防止主臂后倾。

### 起重臂角度指示牌

- 钟摆式的角度指示装置,固定在下节臂靠司机室侧,方便操作者查看。

### 起重钩防脱卡

- 起重钩上均设有防止钢丝绳脱落的挡板。

### 三色负载警示灯

- 负载警示灯分绿、黄、红三种颜色,同步显示即时负载。当实际载荷小于额定载荷的 90% 时“绿灯”灯亮;当实际载荷大于额定载荷 90% 而小于 100% 时“黄灯”灯亮,预警灯闪亮并发出断续报警声;当实际载荷达到额定载荷的 100% 之时“红灯”灯亮,预警灯闪亮并发出连续报警声;当实际载荷达到额定载荷的 102% 时,系统自动切断起重机向危险趋势的运行。

### 工作警示灯

- 开机上电状态即可持续闪烁,对设备周边起到警示作用。

### 回转指示装置

- 在行走或回转时,回转指示灯在闪烁。

### 照明灯

- 配置司机室前方近光灯、前方角度可调远光灯、司机室内照明灯夜间照明设备,可以提高施工时能见度。

### 后视镜

- 分别设置在司机室左侧及机罩前端扶手,方便监控整机后部状况。

### 航标灯

- 安装在臂架顶部,臂架高空指示。

### 风速仪

- 安装在臂架顶部,实时监测风速,并将数据传送至司机室,在监视器上显示。

### 电子水平仪

- 在显示器上实时显示起重机的倾斜角度,超出设定值时自动报警,警示操作者。

### 座椅连锁

- 操作人员离开座椅,所有操纵手柄不起作用,可以避免因上下车时身体碰撞而产生的误操作。

### 发动机功率极限载荷调节及失速保护

- 控制器对发动机功率进行监控,防止发动机憋车及失速。

### 发动机状态监控

- 可以显示发动机冷却水温、燃油量、累计工作时间、机油压力、发动机转速、蓄电池充电状况、电压等。

### 监控系统

- 标配远程监控:可实现 GPS 卫星定位, GPRS 数据传送,设备使用状态查询、统计,运行数据监测、分析,对故障远程诊断。



**SCC1000A-6**  
**SANY CRAWLER CRANE**  
**100 TONS LIFTING CAPACITY**

QUALITY CHANGES THE WORLD

## 技术参数

- Page 09 主要性能参数
- Page 10 整机基本尺寸
- Page 11 运输尺寸
- Page 16 运输方案

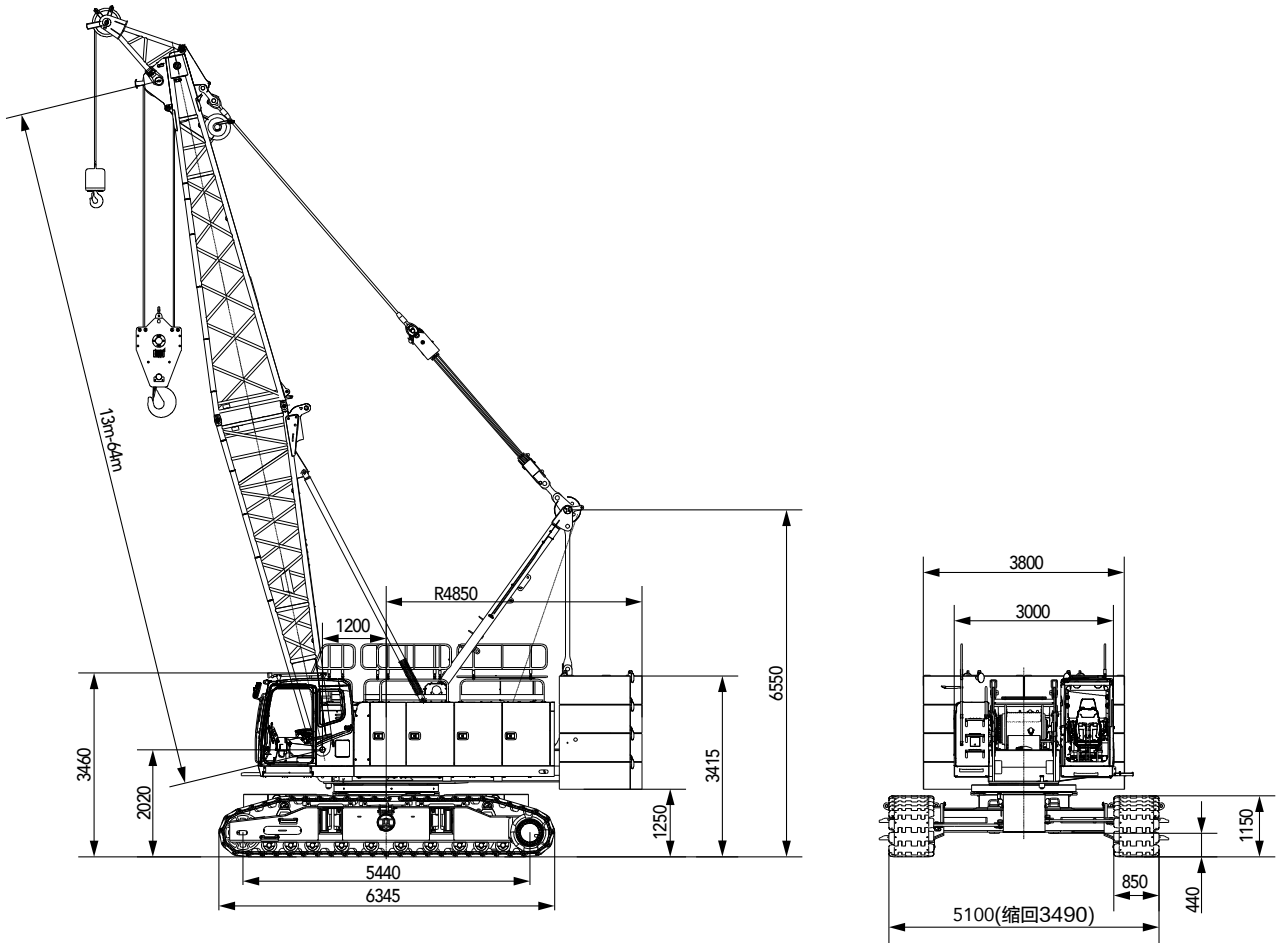
> 08



## 主要性能参数

SCC1000A-6 履带起重机主要性能参数			
性能指标		单位	参数
主臂工况	最大额定起重量	t	100
	主臂长度	m	13~64
	主臂变幅角度	°	0~80
固定副臂工况	最大额定起重量	t	11
	副臂长度	m	9~18
	最长主臂 + 副臂	m	52+18
	副臂角度	°	15, 30
速度参数	主、副卷扬绳速	m/min	0~130
	主变幅卷扬绳速	m/min	0~70
	回转速度	rpm	0~2.5
	行走速度	km/h	0~1.5
钢丝绳	主提升绳: 直径 × 长度	φ mm × m	26 × 240
	副提升绳: 直径 × 长度	φ mm × m	26 × 180
	主、副提升额定单绳力	t	12
发动机	型号 \ 排量	\L	潍柴 WP7\7.47
	额定功率 / 转速	kW/ rpm	199/2300
运输参数	基本臂重量	t	91.5
	后配重重量	t	33
	下车中央配重	t	5.5 × 2
	主机运输重量 (带履带架、下节臂)	t	43.3
	主机运输重量 (不带履带架)	t	22.8
	主机运输尺寸 (带履带架、下节臂)	mm	13300 × 3490 × 3460
	主机运输尺寸 (不带履带架、下节臂)	mm	8200 × 3000 × 3050
其他参数	平均接地比压 (基本臂)	MPa	0.092
	爬坡能力	%	30

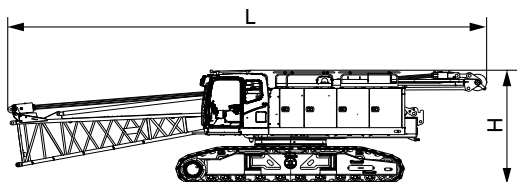
## 整机基本尺寸



## 运输尺寸

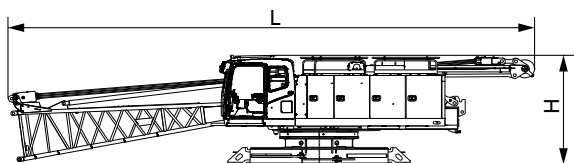
注:

- ① 此零部件运输尺寸为示意图，未按比例绘制，所标尺寸为设计值，不包括包装。
- ② 重量为设计值，由于制造误差，可能稍有不同。
- ③ 因设计改进，以上部件参数可能会发生变化，以厂家最新参数为准。
- ④ 如选配下车支腿油缸，则 主机运输重量增加约 1.5t (含支脚)。



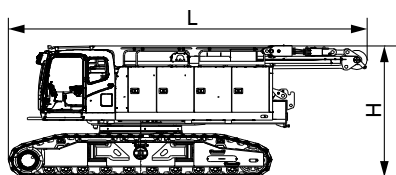
### 主机1 (带下节臂、履带架) ×1

长 (L)	13.30m
宽 (W)	3.49m
高 (H)	3.46m
重量	43.3t



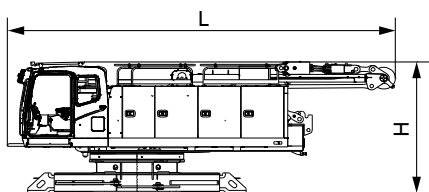
### 主机2 (带下节臂) ×1

长 (L)	13.30m
宽 (W)	3.00m
高 (H)	3.05m
重量	24.3t



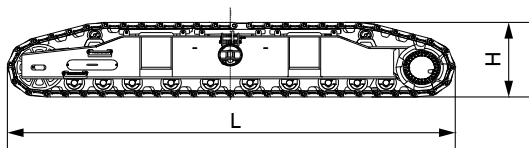
### 主机3 (带履带架) ×1

长 (L)	8.65m
宽 (W)	3.49m
高 (H)	3.46m
重量	41.6t



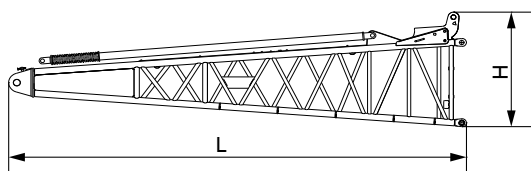
### 主机4 ×1

长 (L)	8.20m
宽 (W)	3.00m
高 (H)	3.05m
重量	22.8t



### 履带架 ×2

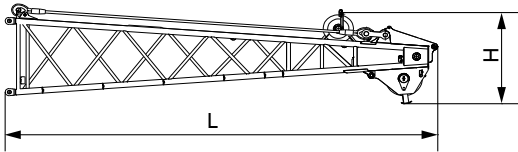
长 (L)	6.34m
宽 (W)	1.03m
高 (H)	1.15m
重量	9.4t



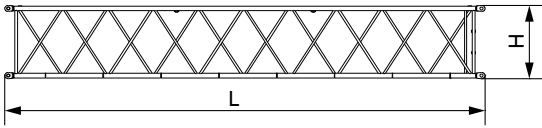
### 下节臂 ×1

长 (L)	6.69m
宽 (W)	1.78m
高 (H)	1.83m
重量	1.52t

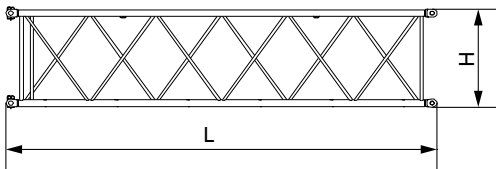
## 运输尺寸

**上节臂** ×1

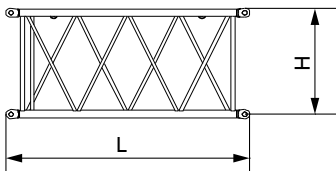
长 (L)	7.13m
宽 (W)	1.51m
高 (H)	1.64m
重量	1.36t

**9m主臂** ×4

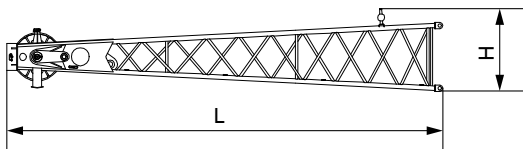
长 (L)	9.14m
宽 (W)	1.51m
高 (H)	1.53m
重量	1.08t

**6m主臂** ×2

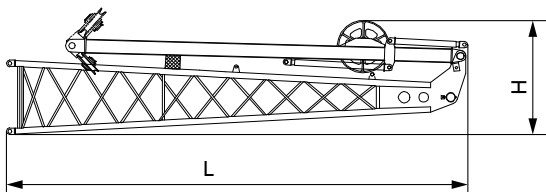
长 (L)	6.14m
宽 (W)	1.51m
高 (H)	1.53m
重量	0.82t

**3m主臂** ×1

长 (L)	3.14m
宽 (W)	1.51m
高 (H)	1.53m
重量	0.61t

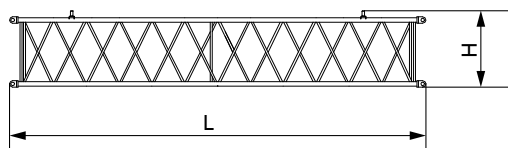
**固定副臂上节臂** ×1

长 (L)	4.93m
宽 (W)	0.87m
高 (H)	0.92m
重量	0.31t

**固定副臂下节臂及桅杆** ×1

长 (L)	4.75m
宽 (W)	0.87m
高 (H)	1.18m
重量	0.75t

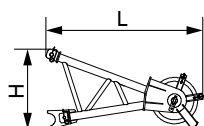
## 运输尺寸



### 4.5m固定副臂

×2

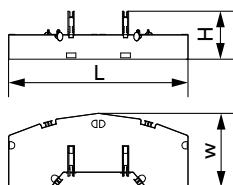
长 (L)	4.57m
宽 (W)	0.87m
高 (H)	0.83m
重量	0.24t



### 加长臂

×1

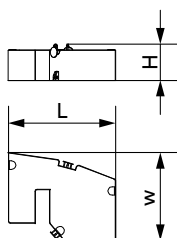
长 (L)	1.83m
宽 (W)	0.89m
高 (H)	0.95m
重量	0.19t



### 配重托盘

×1

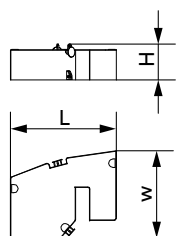
长 (L)	3.8m
宽 (W)	1.56m
高 (H)	1.02m
重量	8.52t



### 左配重块1

×1

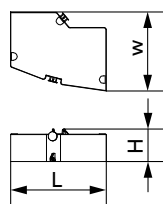
长 (L)	1.89m
宽 (W)	1.56m
高 (H)	0.64m
重量	4.0t



### 右配重块1

×1

长 (L)	1.89m
宽 (W)	1.56m
高 (H)	0.64m
重量	4.0t

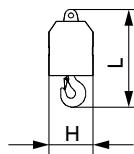
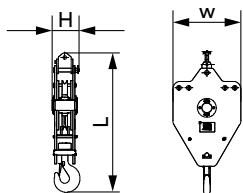
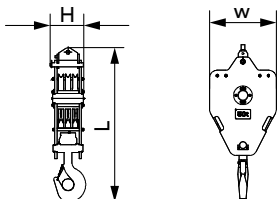
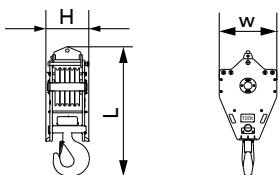
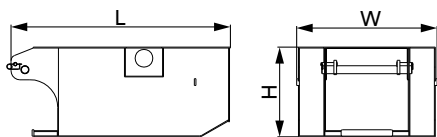
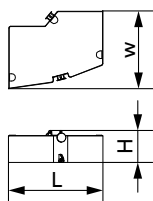


### 左配重块2

×2

长 (L)	1.89m
宽 (W)	1.55m
高 (H)	0.64m
重量	4.12t

## 运输尺寸



右配重块2	×2
长 (L)	1.89m
宽 (W)	1.56m
高 (H)	0.64m
重量	4.12t

中央配重	×2
长 (L)	1.97m
宽 (W)	1.26m
高 (H)	0.81m
重量	5.5t

100t吊钩	×1
长 (L)	2.09m
宽 (W)	0.85m
高 (H)	0.65m
重量	1.36t

50t吊钩	×1
长 (L)	1.80m
宽 (W)	0.76m
高 (H)	0.58m
重量	0.75t

25t吊钩	×1
长 (L)	1.80m
宽 (W)	0.86m
高 (H)	0.33m
重量	0.53t

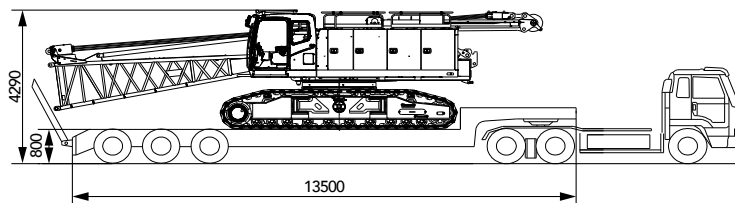
13.5t球钩	×1
长 (L)	0.95m
宽 (W)	0.37m
高 (H)	0.37m
重量	0.34t

## 运输方案

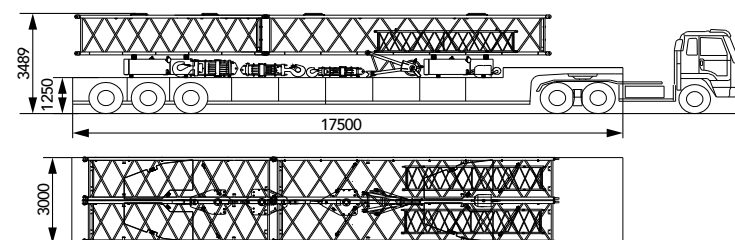
### 带履带架运输

运输车 1	
包含部件	▪ 主机
运输重量	▪ 43.3t (不含选配支腿)

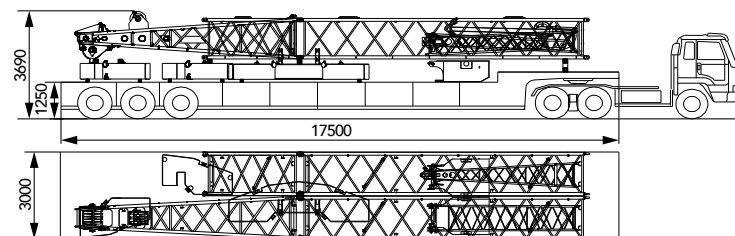
注：可拆履带和下节臂运输，拆履带主机满足3米运输宽度。



运输车 2	
包含部件	<ul style="list-style-type: none"> <li>▪ 9m 主臂 × 2</li> <li>▪ 6m 主臂 × 2</li> <li>▪ 加长臂 × 1</li> <li>▪ 4.5m 固定副臂 × 2</li> <li>▪ 左配重 2 × 2</li> <li>▪ 右配重 2 × 2</li> <li>▪ 100t 吊钩 × 1</li> <li>▪ 50t 吊钩 × 1</li> <li>▪ 25t 吊钩 × 1</li> <li>▪ 13.5t 吊钩 × 1</li> </ul>
运输重量	▪ 24t



运输车 3	
包含部件	<ul style="list-style-type: none"> <li>▪ 9m 主臂 × 2</li> <li>▪ 3m 主臂 × 1</li> <li>▪ 上节臂 × 1</li> <li>▪ 固定副臂下节臂 × 1</li> <li>▪ 固定副臂上节臂 × 1</li> <li>▪ 配重托盘 × 1</li> <li>▪ 左配重 1 × 1</li> <li>▪ 右配重 1 × 1</li> <li>▪ 中央配重 × 2</li> </ul>
运输重量	▪ 32.6t



注：本运输方案仅供参考，具体运输形式需根据实际运输臂架数量及运输条件限制等实际情况制定。



**SCC1000A-6**  
**SANY CRAWLER CRANE**  
**100 TONS LIFTING CAPACITY**

QUALITY CHANGES THE WORLD

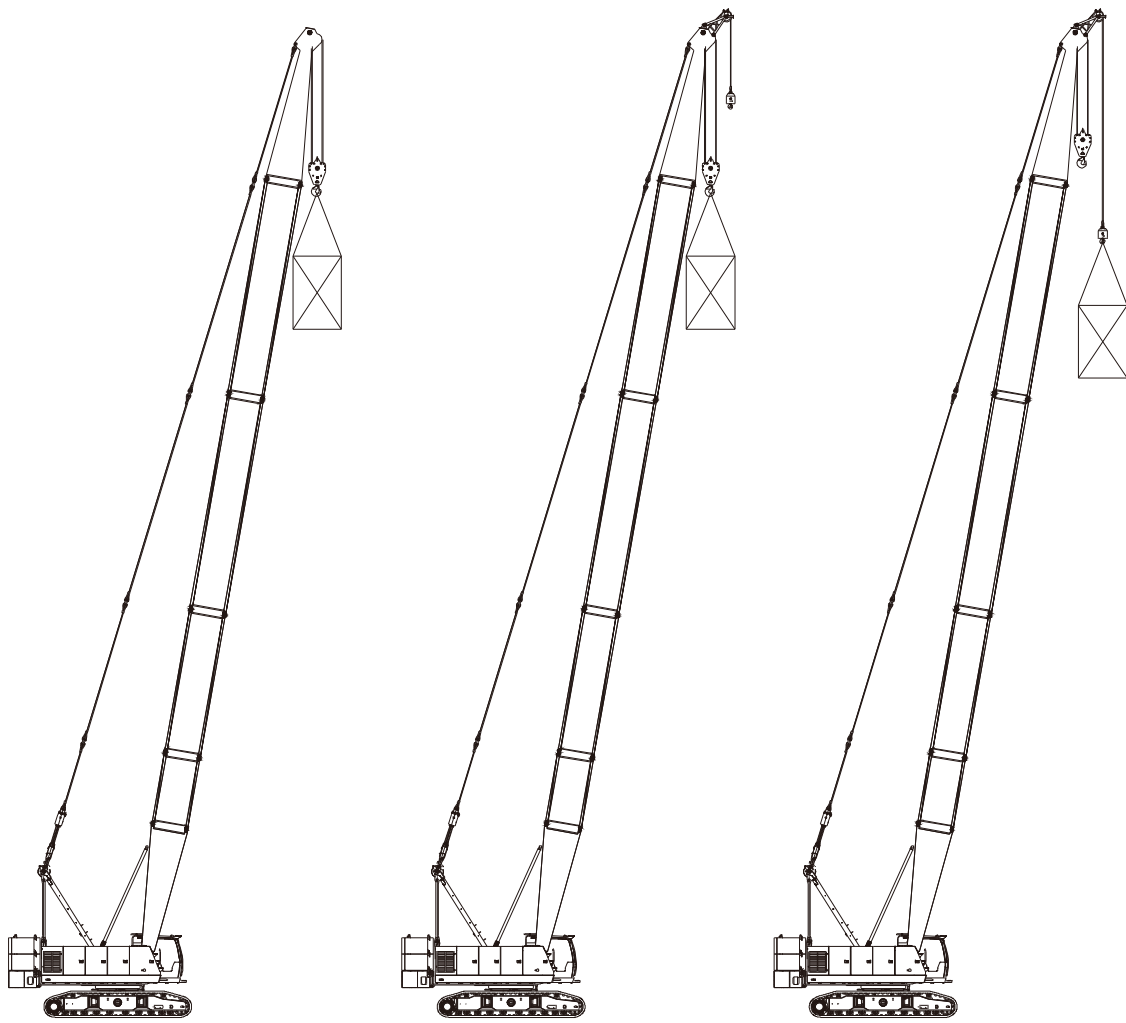
## 工况组合

- Page 19 H 工况臂架组合
- Page 23 FJ 工况臂架组合

> 16



工况组合



H工况

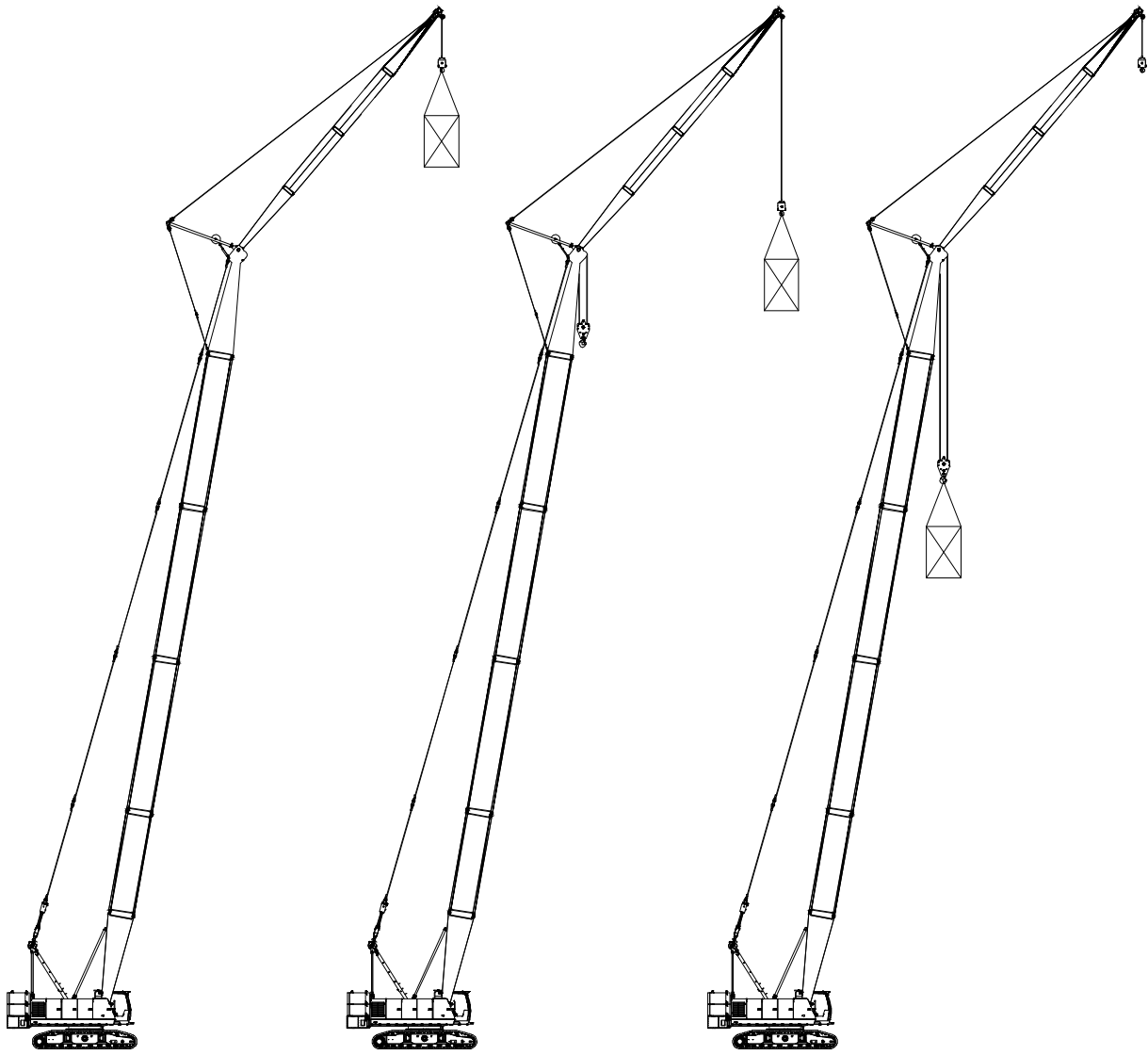
HCm工况 (双钩, 主钩带载)

HCa工况 (双钩, 副钩带载)

工况	臂架组合	臂长
H	主臂	13m~64m
HCm	主臂 + 加长臂 (双钩, 主钩带载)	
HCa	主臂 + 加长臂 (双钩, 副钩带载)	

注: 以上示意图仅做吊载情况参考。

## 工况组合



FJ工况（单钩）

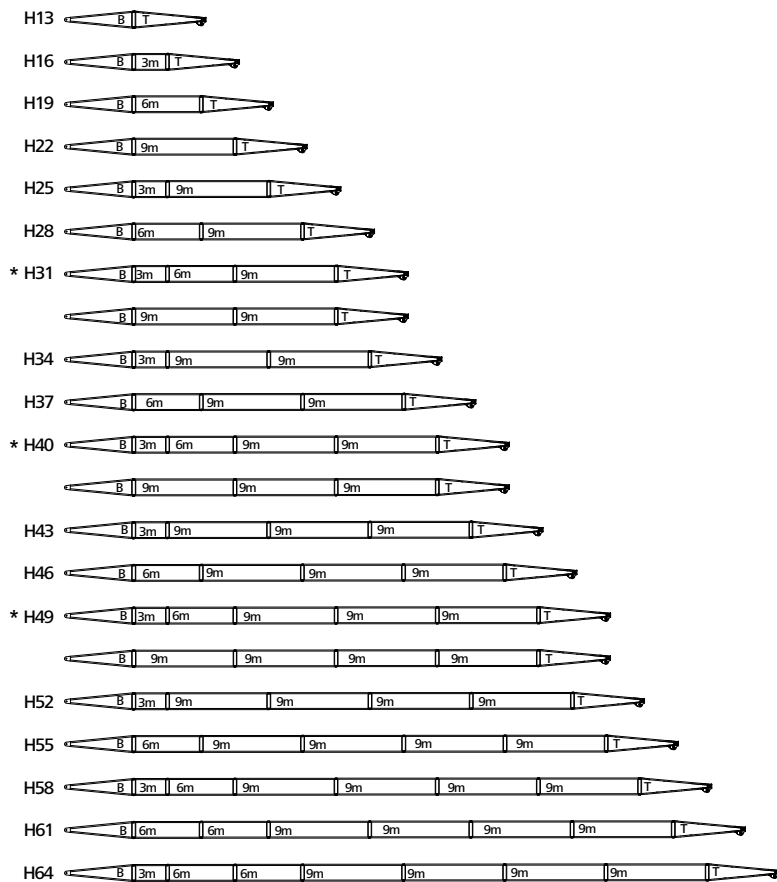
FJa工况（双钩，副钩带载）

FJm工况（双钩，主钩带载）

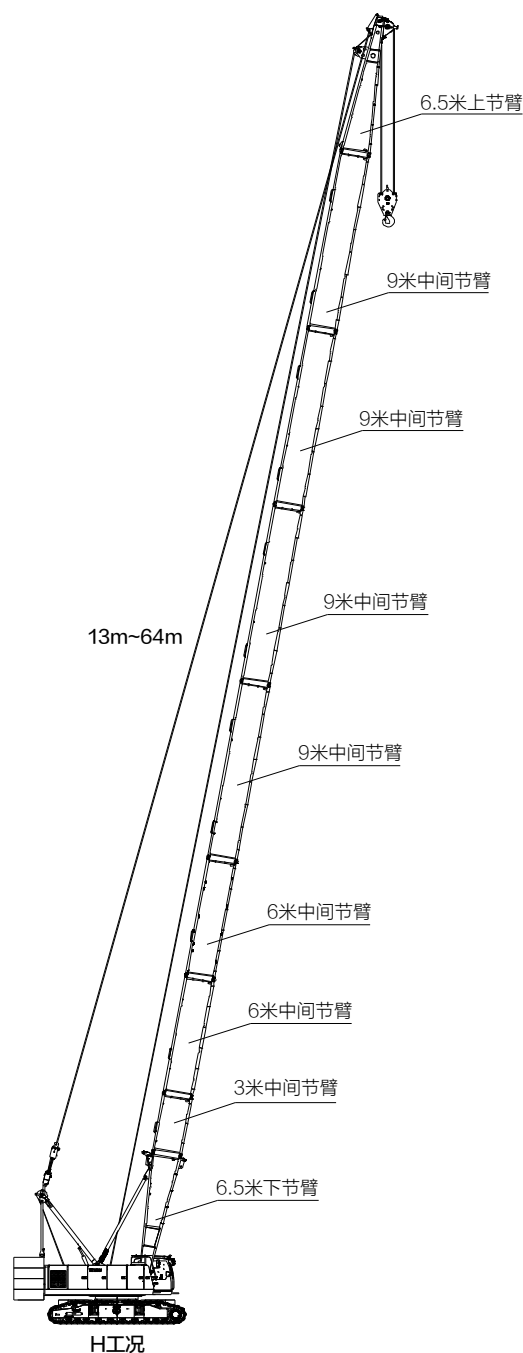
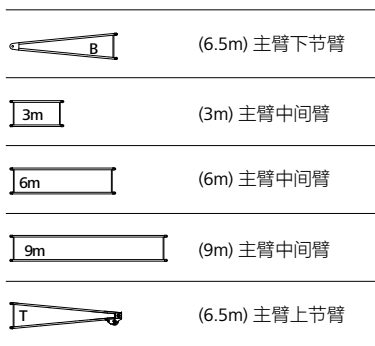
工况	臂架组合	臂长
FJ	主臂 + 固定副臂（单钩）	(31m~52m)+(9m~18m)
FJm	主臂 + 固定副臂（双钩，主钩带载）	
FJa	主臂 + 固定副臂（双钩，副钩带载）	

注：以上示意图仅做吊载情况参考。

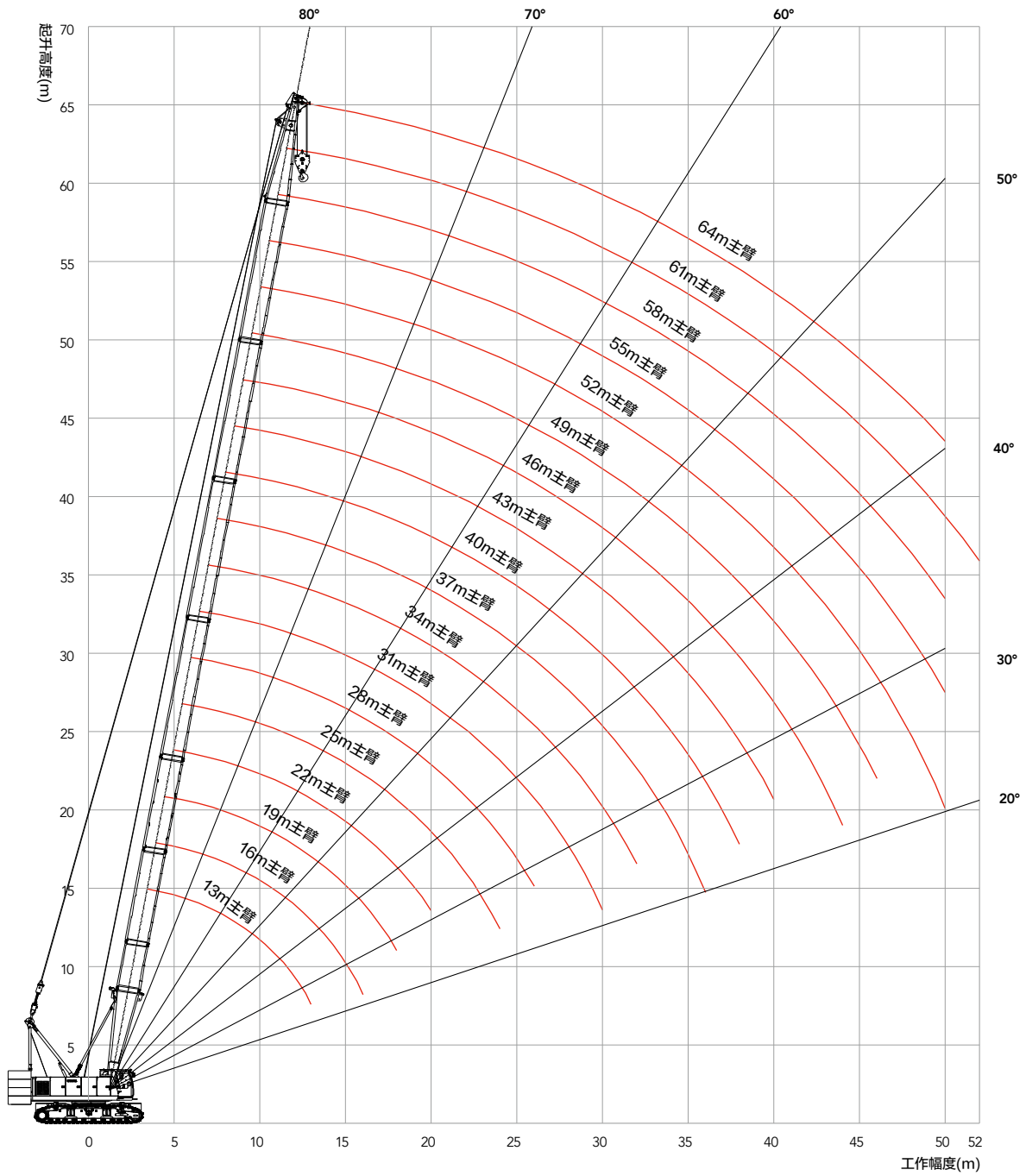
## H工况臂架组合



注：带星号的为优选配置



# H工况作业范围图



单位: t

## H工况载荷表

注释—起重机额定载荷

- ①. 表中所示额定载荷是在水平坚硬地面、重物被缓慢平稳吊起、非行走吊重工作时的值。
- ②. 表中所示额定载荷适合在风速 9.8m/s 以下。
- ③. 额定载荷包括起重钩等质量, 实际起重量从表中的额定载荷中扣除起重钩等吊具质量之后的值。
- ④. 起重机在吊重时履带架必须是扩张状态。
- ⑤. 所有载荷表中的数值均适用于 360 度回转。
- ⑥. 灰色底区域额定载荷值由强度决定。
- ⑦. HCm 和 HCa 工况载荷表详见说明书。

主臂 H 工况载荷表 (后配重 33t, 中央配重 11t) 1/2

臂长 (m) 半径 (m)	13	16	19	22	25	28	31	34	37	臂长 (m) 半径 (m)
3.8	100									3.8
4	95									4
4.5	88	85								4.5
5	77	75	73.5							5
5.5	71	70	69	68.1						5.5
6	65.1	64.1	63.1	62.1	60.2					6
6.5	58.1	57.5	57.1	56.2	55.2	53.1				6.5
7	52.1	51.8	51.6	51.3	50.3	48.5	47			7
7.5	47.1	46.8	46.6	46.4	46.2	45.2	43.5	42		7.5
8	43	42.7	42.5	42.4	42.1	41.9	41	39	38	8
9	36.5	36.3	36.1	36	35.7	35.6	35.4	34.9	33.8	9
10	31.7	31.5	31.3	31.2	31	30.8	30.7	30.4	30.3	10
11	28	27.7	27.6	27.5	27.3	27.1	27	26.8	26.6	11
12	25	24.8	24.7	24.5	24.3	24.2	24.1	23.8	23.7	12
13	22.6	22.4	22.2	22.1	21.9	21.8	21.6	21.4	21.3	13
14		20.3	20.2	20.1	19.9	19.8	19.6	19.4	19.3	14
15		18.6	18.5	18.4	18.2	18.1	18	17.7	17.6	15
16		17.2	17.1	17	16.7	16.6	16.5	16.3	16.2	16
18			14.7	14.6	14.4	14.3	14.1	13.9	13.8	18
20				12.8	12.5	12.4	12.3	12.1	12	20
22					11	11	10.8	10.6	10.5	22
24					9.8	9.7	9.6	9.4	9.3	24
26						8.7	8.6	8.4	8.3	26
28							7.8	7.5	7.5	28
30							7.1	6.8	6.7	30
32								6.2	6.1	32
34									5.5	34
36									5	36

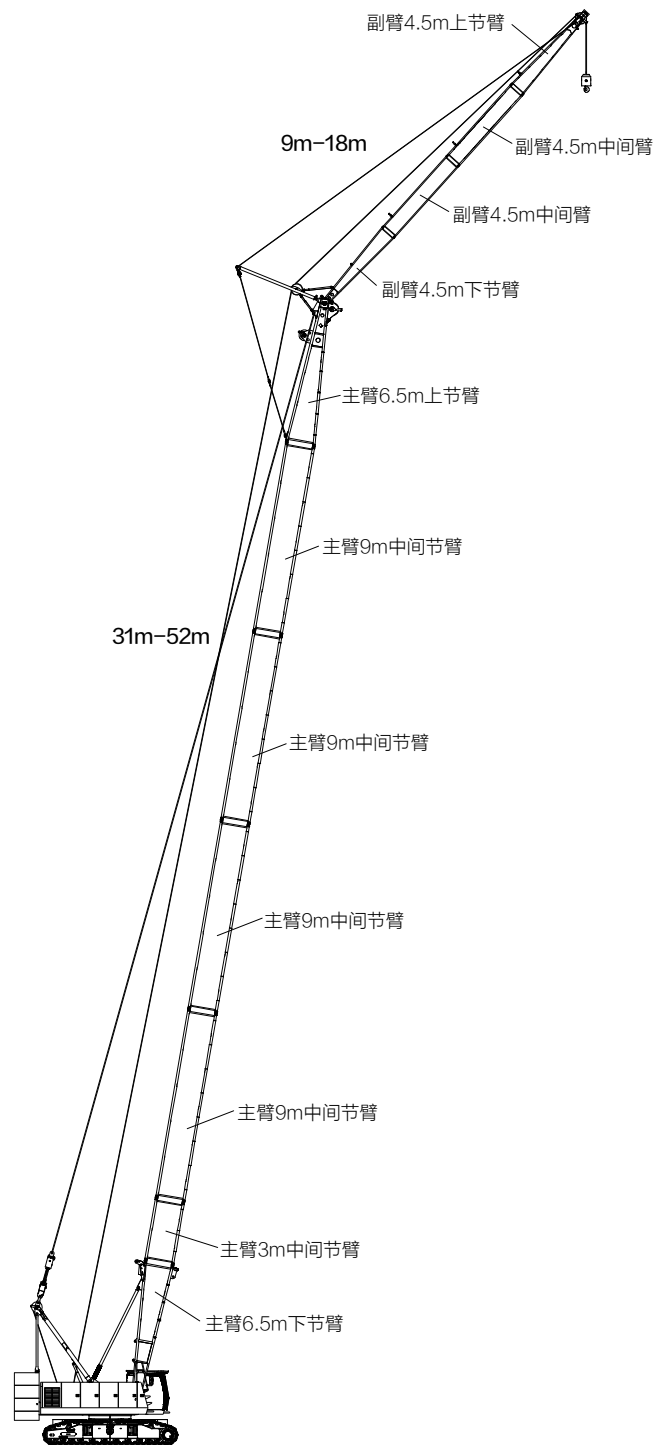
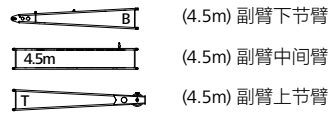
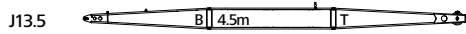
注: 灰色部分由臂架强度决定。

## H工况载荷表

主臂 H 工况载荷表 (后配重 33t, 中央配重 11t) 2/2										
臂长 (m) 半径 (m)	40	43	46	49	52	55	58	61	64	臂长 (m) 半径 (m)
9	33									9
10	29	28.5	28							10
11	26.5	26.1	25.2	24.8	22					11
12	23.6	23.3	22.8	22.5	21.2	19	17			12
13	21.2	20.9	20.8	20.7	20.2	18.5	16.5	14.8	13.1	13
14	19.2	19	18.8	18.7	18.5	18.2	16	14.3	12.5	14
15	17.5	17.3	17.2	17	16.8	16.7	15.6	13.9	12	15
16	16	15.8	15.7	15.6	15.4	15.3	15	13.5	11.5	16
18	13.7	13.5	13.4	13.2	13	12.9	12.7	12.2	10.6	18
20	11.9	11.6	11.5	11.4	11.2	11.1	10.8	10.5	9.8	20
22	10.4	10.2	10.1	9.9	9.7	9.6	9.4	9.3	9	22
24	9.2	8.9	8.9	8.7	8.5	8.4	8.2	8.1	7.8	24
26	8.2	7.9	7.9	7.7	7.5	7.4	7.2	7.1	6.8	26
28	7.3	7.1	7	6.9	6.6	6.6	6.3	6.2	6	28
30	6.6	6.4	6.3	6.2	5.9	5.8	5.6	5.5	5.2	30
32	6	5.7	5.6	5.5	5.3	5.2	4.9	4.9	4.6	32
34	5.4	5.2	5.1	5	4.7	4.6	4.4	4.3	4.1	34
36	4.9	4.7	4.6	4.5	4.2	4.2	3.9	3.8	3.6	36
38	4.5	4.3	4.2	4.1	3.8	3.7	3.5	3.4	3.1	38
40		3.9	3.8	3.7	3.4	3.3	3.1	3	2.7	40
42			3.4	3.3	3.1	3	2.7	2.6	2.4	42
44			3.1	3	2.7	2.7	2.4	2.3	2.1	44
46				2.7	2.5	2.4	2.1	2	1.8	46
48					2.2	2.1	1.8	1.8	1.5	48
50					1.9	1.9	1.6	1.5	1.3	50
52						1.6	1.4	1.3		52

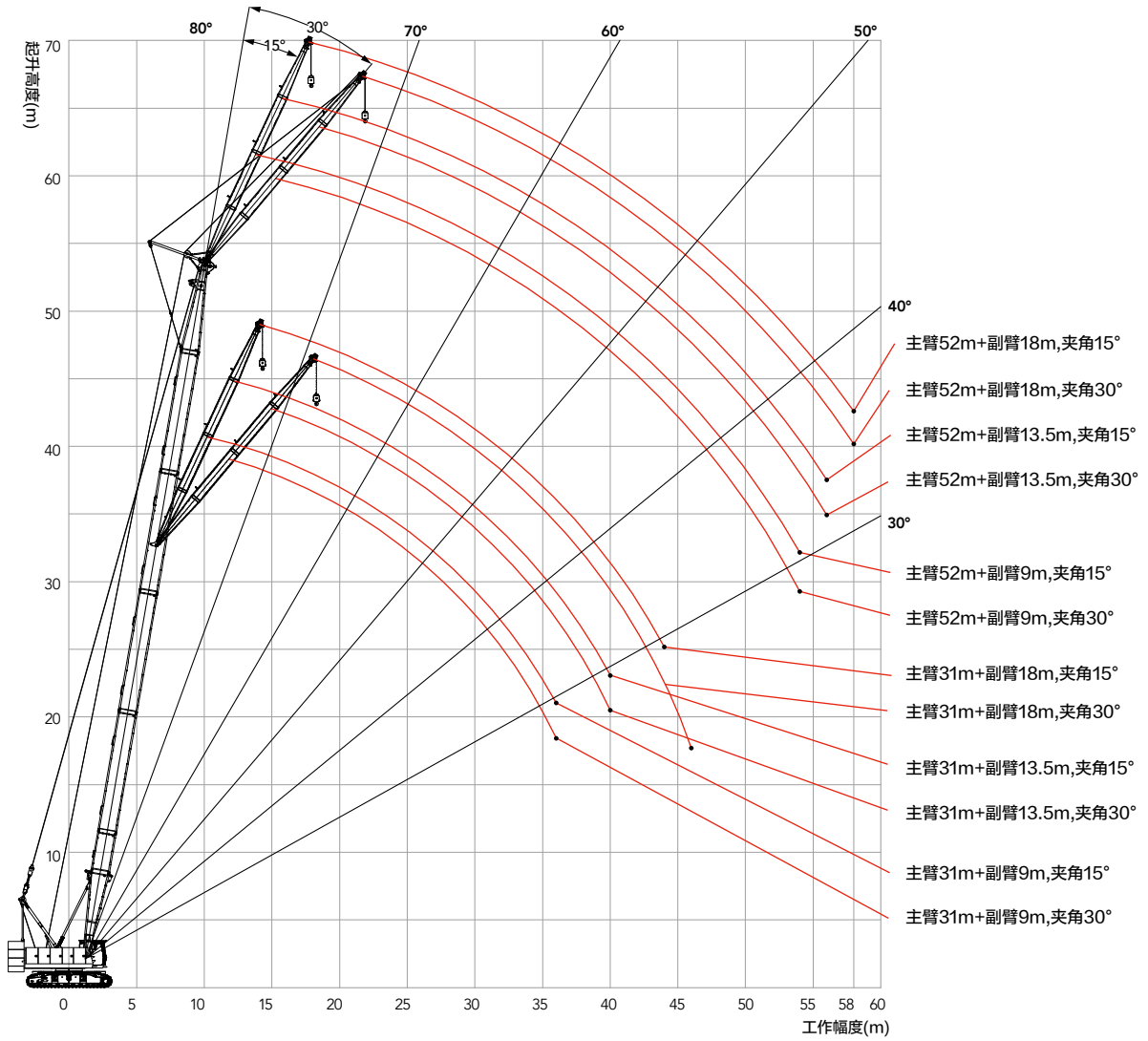
注: 灰色部分由臂架强度决定。

FJ工况臂架组合



FJ工况

FJ工况作业范围图





单位：t

## FJ工况载荷表

注释一起重机额定载荷：

- ①. 载荷表中的额定载荷计算符合 GB/T 3811。
- ②. 表中所示额定载荷是在水平坚硬地面、重物被缓慢平稳吊起、非行走吊重工作时的值。
- ③. 表中所示额定载荷适合在风速 9.8m/s 以下。
- ④. 额定载荷包括起重钩等质量，实际起重量从表中的额定载荷中扣除起重钩等吊具质量之后的值。
- ⑤. 起重机在吊重时履带架必须是扩张状态。
- ⑥. 所有载荷表中的数值均适用于 360 度回转。
- ⑦. FJm 和 FJa 工况载荷表详见说明书。

固定副臂 FJ 工况载荷表 (后配重 33t, 中央配重 11t) 1/4

主臂长度 (m)	31						34						主臂长度 (m)
	9		13.5		18		9		13.5		18		
副臂长度 (m)	15°		30°		15°		30°		15°		30°		主副臂夹角 半径 (m)
主副臂夹角 半径 (m)	15°	30°	15°	30°	15°	30°	15°	30°	15°	30°	15°	30°	
12	11												12
13	11						11						13
14	11	11	11				11	11					14
15	11	11	11				11	11	11				15
16	11	11	11	10.3	11		11	11	11		11		16
18	11	11	11	9.7	10.5		11	11	11	9.7	10.5		18
20	11	11	11	9.1	9.7	7.2	11	11	11	9.1	9.7	7.2	20
22	10.4	10.5	10.5	8.7	9	6.8	10.2	10.4	10.3	8.7	9	6.8	22
24	9.2	9.3	9.3	8.3	8.4	6.4	9	9.2	9.1	8.3	8.4	6.4	24
26	8.2	8.3	8.3	7.9	7.9	6.1	8	8.2	8.1	7.9	7.9	6.1	26
28	7.4	7.5	7.5	7.6	7.4	5.9	7.2	7.3	7.3	7.5	7.3	5.9	28
30	6.7	6.8	6.7	6.9	6.8	5.6	6.5	6.6	6.6	6.8	6.6	5.6	30
32	6	6.1	6.1	6.3	6.1	5.4	5.8	5.9	5.9	6.1	6	5.4	32
34	5.5	5.5	5.6	5.7	5.6	5.2	5.3	5.4	5.4	5.5	5.4	5.2	34
36	5	5	5.1	5.2	5.1	5.1	4.8	4.9	4.9	5	4.9	5.1	36
38			4.7	4.7	4.7	4.8	4.4	4.4	4.5	4.6	4.5	4.7	38
40			4.3	4.3	4.3	4.4			4.1	4.2	4.1	4.2	40
42					3.9	4			3.7	3.8	3.8	3.9	42
44					3.6	3.7				3.4	3.4	3.5	44
46						3.3					3.1	3.2	46
48											2.9	2.9	48

注：灰色底载荷表值由单绳力或臂架强度决定。

## FJ工况载荷表

固定副臂 FJ 工况载荷表 (后配重 33t, 中央配重 11t) 2/4													
主臂长度 (m)	37						40						主臂长度 (m)
副臂长度 (m)	9		13.5		18		9		13.5		18		副臂长度 (m)
主副臂夹角 半径 (m)	15°	30°	15°	30°	15°	30°	15°	30°	15°	30°	15°	30°	主副臂夹角 半径 (m)
13	11												13
14	11						11						14
15	11	11	11				11						15
16	11	11	11				11	11	11				16
18	11	11	11	9.7	10.5		11	11	11		10.5		18
20	11	11	11	9.1	9.7		11	11	11	9.1	9.7		20
22	10	10.3	10.1	8.7	9	6.8	9.9	10.1	10	8.7	9	6.8	22
24	8.9	9.1	9	8.3	8.4	6.4	8.7	8.9	8.8	8.3	8.4	6.4	24
26	7.9	8	8	7.9	7.9	6.1	7.7	7.9	7.9	7.9	7.9	6.1	26
28	7.1	7.2	7.2	7.4	7.2	5.9	6.9	7.1	7	7.3	7.1	5.9	28
30	6.3	6.5	6.4	6.6	6.5	5.6	6.2	6.3	6.3	6.5	6.4	5.6	30
32	5.7	5.8	5.8	6	5.9	5.4	5.6	5.7	5.7	5.9	5.7	5.4	32
34	5.2	5.3	5.3	5.4	5.3	5.2	5	5.2	5.1	5.3	5.2	5.2	34
36	4.7	4.8	4.8	4.9	4.8	5	4.6	4.7	4.6	4.8	4.7	4.9	36
38	4.3	4.3	4.3	4.5	4.4	4.6	4.1	4.2	4.2	4.4	4.3	4.5	38
40	3.9	3.9	4	4.1	4	4.1	3.7	3.8	3.8	3.9	3.9	4	40
42	3.5	3.6	3.6	3.7	3.6	3.8	3.4	3.4	3.5	3.6	3.5	3.7	42
44			3.3	3.3	3.3	3.4	3.1	3.1	3.2	3.2	3.2	3.3	44
46			3	3	3	3.1			2.9	2.9	2.9	3	46
48					2.7	2.8			2.6	2.6	2.6	2.7	48
50					2.5	2.5					2.4	2.5	50
52											2.1	2.2	52
54												2	54

注: 灰色底载荷表值由单绳力或臂架强度决定。

单位：t

**FJ工况载荷表**

固定副臂 FJ 工况载荷表 (后配重 33t, 中央配重 11t) 3/4													
主臂长度 (m)	43						46						主臂长度 (m)
副臂长度 (m)	9		13.5		18		9		13.5		18		副臂长度 (m)
主副臂夹角 半径 (m)	15°	30°	15°	30°	15°	30°	15°	30°	15°	30°	15°	30°	主副臂夹角 半径 (m)
14	11												14
15	11						11						15
16	11	11	11				11						16
18	11	11	11		10		11	11	11				18
20	11	11	11	9.1	9.7		11	11	11	9.1	9.6		20
22	9.7	10	9.8	8.7	9	6.8	9.6	9.9	9.7	8.7	8.9		22
24	8.5	8.8	8.7	8.3	8.4	6.4	8.4	8.7	8.5	8.3	8.4	6.4	24
26	7.6	7.8	7.7	7.9	7.8	6.1	7.4	7.6	7.6	7.9	7.6	6.1	26
28	6.7	6.9	6.8	7.1	6.9	5.9	6.6	6.8	6.7	7	6.8	5.9	28
30	6	6.2	6.1	6.4	6.2	5.6	5.9	6.1	6	6.3	6.1	5.6	30
32	5.4	5.5	5.5	5.7	5.6	5.4	5.3	5.4	5.4	5.6	5.4	5.4	32
34	4.9	5	5	5.2	5	5.2	4.7	4.9	4.8	5	4.9	5.2	34
36	4.4	4.5	4.5	4.6	4.5	4.8	4.2	4.4	4.3	4.5	4.4	4.7	36
38	3.9	4	4	4.2	4.1	4.3	3.8	3.9	3.9	4.1	4	4.2	38
40	3.6	3.6	3.6	3.8	3.7	3.9	3.4	3.5	3.5	3.7	3.6	3.8	40
42	3.2	3.3	3.3	3.4	3.3	3.5	3.1	3.2	3.2	3.3	3.2	3.4	42
44	2.9	2.9	3	3.1	3	3.2	2.8	2.8	2.8	3	2.9	3.1	44
46	2.6	2.6	2.7	2.8	2.7	2.9	2.5	2.5	2.6	2.7	2.6	2.8	46
48			2.4	2.5	2.4	2.6	2.2	2.3	2.3	2.4	2.3	2.5	48
50			2.2	2.2	2.2	2.3		2	2	2.1	2.1	2.2	50
52				2	2	2.1			1.8	1.9	1.9	2	52
54					1.8	1.8			1.6	1.6	1.6	1.7	54
56					1.6	1.6					1.4	1.5	56
58											1.3	1.3	58

注：灰色底载荷表值由单绳力或臂架强度决定。

## FJ工况载荷表

固定副臂 FJ 工况载荷表 (后配重 33t, 中央配重 11t) 4/4													
主臂长度 (m)	49						52						主臂长度 (m)
副臂长度 (m)	9		13.5		18		9		13.5		18		副臂长度 (m)
主副臂夹角 半径 (m)	15°	30°	15°	30°	15°	30°	15°	30°	15°	30°	15°	30°	主副臂夹角 半径 (m)
15	11												15
16	11						11						16
18	11	11	11				11	11	10.4				18
20	10.9	11	10.8	9.1	9		10.7	11	10.1		8.3		20
22	9.4	9.7	9.6	8.7	8.7		9.3	9.6	9.3	8.7	8.1		22
24	8.3	8.5	8.4	8.3	8	6.4	8.1	8.4	8.2	8.3	7.8	6.4	24
26	7.3	7.5	7.4	7.8	7.5	6.1	7.1	7.4	7.3	7.6	7.4	6.1	26
28	6.5	6.7	6.6	6.9	6.7	5.9	6.3	6.5	6.4	6.8	6.5	5.9	28
30	5.8	5.9	5.9	6.2	6	5.6	5.6	5.8	5.7	6	5.8	5.6	30
32	5.1	5.3	5.3	5.5	5.3	5.4	5	5.1	5.1	5.4	5.2	5.4	32
34	4.6	4.7	4.7	4.9	4.8	5.1	4.4	4.6	4.5	4.8	4.6	4.9	34
36	4.1	4.3	4.2	4.4	4.3	4.6	3.9	4.1	4	4.3	4.1	4.4	36
38	3.7	3.8	3.8	4	3.8	4.1	3.5	3.6	3.6	3.8	3.7	4	38
40	3.3	3.4	3.4	3.6	3.4	3.7	3.1	3.2	3.2	3.4	3.3	3.5	40
42	3	3.1	3	3.2	3.1	3.3	2.8	2.9	2.9	3	2.9	3.2	42
44	2.6	2.7	2.7	2.9	2.8	3	2.5	2.5	2.5	2.7	2.6	2.8	44
46	2.4	2.4	2.4	2.6	2.5	2.7	2.2	2.2	2.2	2.4	2.3	2.5	46
48	2.1	2.1	2.2	2.3	2.2	2.4	1.9	2	2	2.1	2	2.2	48
50	1.9	1.9	1.9	2	2	2.1	1.7	1.7	1.7	1.8	1.8	1.9	50
52	1.6	1.7	1.7	1.8	1.7	1.9	1.4	1.5	1.5	1.6	1.6	1.7	52
54			1.5	1.5	1.5	1.6	1.2	1.3	1.3	1.4	1.3	1.5	54
56			1.3	1.3	1.3	1.4			1.1	1.2	1.1	1.3	56
58					1.1	1.2					1	1	58

注: 灰色底载荷表值由单绳力或臂架强度决定。





## 浙江三一装备有限公司

中国浙江省湖州市吴兴区戴山路2087号三一产业园

邮编Zip 313028

售后服务热线Service 400 887 8318

咨询投诉电话Consulting 400 887 9318

由于技术不断更新,技术参数及配置如有更改,恕不另行通知。图片上的机器可能包括附加设备。本画册仅供参考,以实物为准。

版权为三一重工所有,未经三一重工书面许可,本目录任何部分的内容不得被复制或抄袭用于任何目的。

© 中国印刷 2021年10月版

[www.sany.com.cn](http://www.sany.com.cn)



三一重起微信公众号  
即刻扫描,了解更多详情